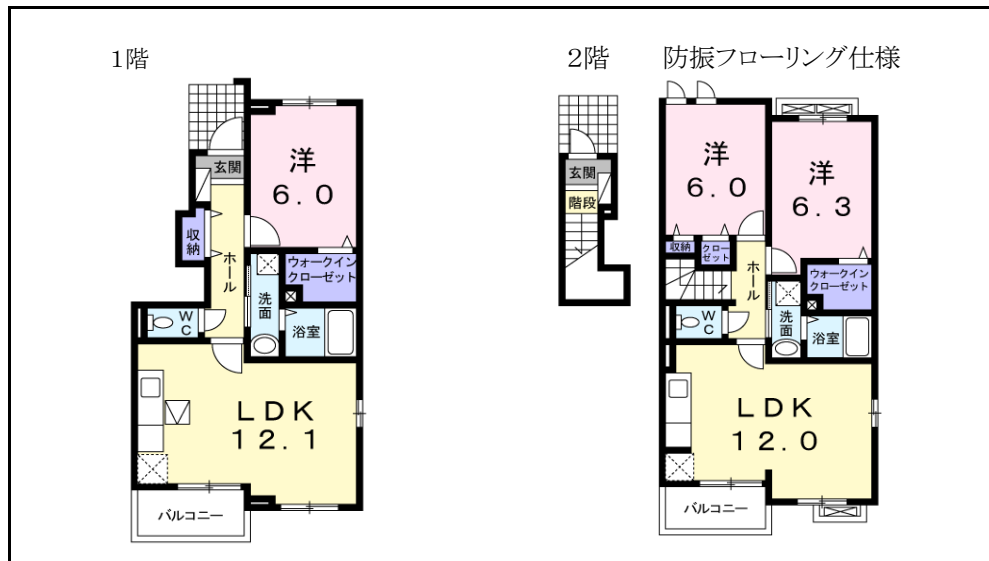


名称	アン・ファミリーユ				築年数	平成24年3月
所在地	徳島市国府町和田字原淵1-1				面積	1階 45.02㎡ 2階 57.71㎡
構造	木造 2×4					
家賃	1階	50,000円	共益費	4,500円	CATV	込
	2階	56,000円	駐車場	3,150円	仲介手数料	(家賃+P)×1.05%
敷金	2ヶ月敷金0円プラン有		追加P	3,150円	火災保険	(1年毎) 12,000円
礼金	なし					
設備	CATV・エアコン・TVドアホン・追い焚き機能・浴室乾燥機 ウォシュレット・シャンプードレッサー・メモリーキー・床下収納(1階)				空室	



※写真は同タイプの別建物です

